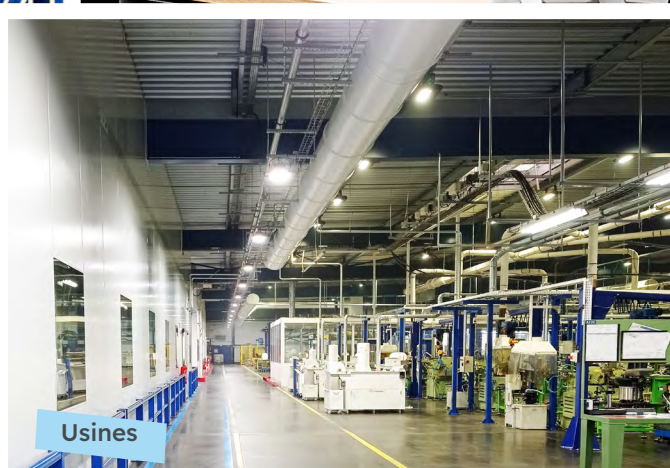
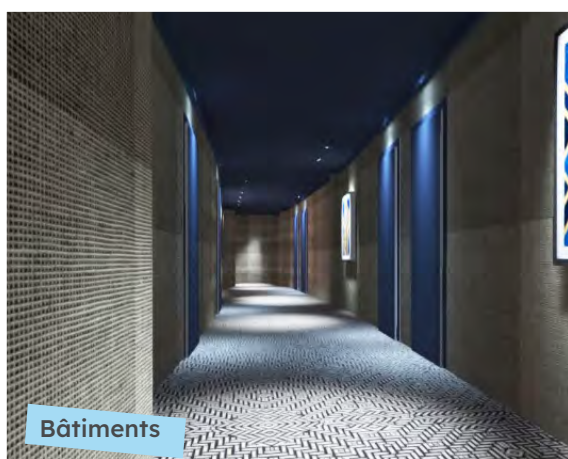


# Les Essentiels Notre Sélection **2023**

[www.cinrat.fr](http://www.cinrat.fr)



**CINTRAT ÉCLAIRAGE**  
fournisseur et concepteur  
d'éclairage sur-mesure pour  
toutes les configurations  
d'espaces



SHOW-ROOM  
LYON 6

## Sommaire

<b>03</b>	Projecteurs
<b>05</b>	Spots
<b>07</b>	Downlights
<b>08</b>	Réglettes. Éclairage Industriel
<b>09</b>	Panels
<b>10</b>	Hublots
<b>11</b>	Rubans LED

# Vous recherchez un matériel d'éclairage ?

Depuis plus de 45 ans, CINTRAT ÉCLAIRAGE fournit les installateurs en matériel d'éclairage technique, décoratif et architectural pour environnement intérieur et extérieur



**CINTRAT ÉCLAIRAGE** tient en stock plus d'une centaine de références standards à des prix négociés auprès de partenaires de confiance.



**CINTRAT ÉCLAIRAGE** procède à une étude conceptuelle et technique sur la base de votre cahier des charges.



**CINTRAT ÉCLAIRAGE** préconise du matériel professionnel conciliant les critères de performance, d'esthétisme, d'économie et de disponibilité.



## Nos atouts

- Plus de 180 marques référencées, parmi les plus reconnues du marché de l'éclairage;
- Une collaboration étroite avec nos usines de fabrication en Europe;
- Un large panel de styles et d'ambiances, du classique au contemporain;
- Votre devis en moins de 24 heures;
- La capacité à prendre en charge l'ingénierie complète de votre projet lumière.



## SEVILLA - projecteur LED - 50/90W

**Installation :** destiné à de l'éclairage extérieur.  
**Caractéristiques spécifiques :** plage d'utilisation entre -30° + 40° . Couleur gris anthracite  
**Matériaux :** corps aluminium moulé sous pression.

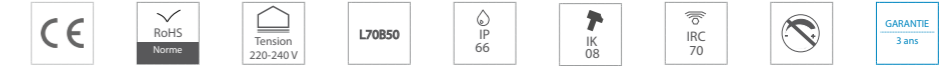
Référence	T° de couleur	Flux	Puissance	Dimensions	Optique	Poids
CINFOSN22413431-00	3000K	5200lm	50W	180*240*30mm	110°	0.6kg
CINFOSN22413531-00	3000K	9200lm	90W	240*312*37mm	110°	1.3kg



## CAPRI - projecteur LED 100/150/200W

**Installation :** destiné à de l'éclairage extérieur  
**Caractéristiques spécifiques :** lentilles asymétrique. Plage d'utilisation entre - 30° + 50° .  
 Couleur noire.  
**Matériaux :** corps aluminium moulé sous pression.

Référence	T° de couleur	Flux	Puissance	Optique	Poids
CROCR824003	3000K	13400lm	100W	asymétrique	3.2kg
CROCR824005	3000K	20100lm	150W	asymétrique	3.8kg
CROCR824007	3000K	26850lm	200W	asymétrique	5kg



## JADE - projecteur LED -100/150/200W

**Installation :** destiné à de l'éclairage extérieur.  
**Caractéristiques spécifiques :** plage d'utilisation entre -30° + 40° . Couleur noire. Existe en 3000K et asymétrique.  
**Matériaux :** corps aluminium.

Référence	T° de couleur	Flux	Puissance	Dimensions	Optique	Poids
CROJAD1004K100BL	4000K	12000lm	100W	402 x 295 x 60mm	110°	4.10kg
CROJAD1504K100BL	4000K	18000lm	150W	430 x 330 x 60mm	110°	5.40kg
CROJAD2004K120BL	4000K	24000lm	200W	470 x 360 x 60mm	110°	6.30kg



## BOSTON - projecteur LED - 150/230/450W

**Installation :** destiné à de l'éclairage extérieur.  
**Caractéristiques spécifiques :** Système modulaire haute performance. Alimentation 100-240Vac, 50/60Hz. Compartiment alimentation IP66. test résistance matériaux C4 (milieu salin et chlore). Grande robustesse.  
**Matériaux :** Corps en fonte d'aluminium. Reflecteur polycarbonate. Couleur noire.  
**Options :** Optique 25°, 90°, 110° ou 130°x 60°. Alimentation DALI. Existe en 3000K et 5700K.

Référence	T° de couleur	Flux	Puissance	Dimensions	Optique	Poids
CRO10030106	4000K	19000lm	150W	220 x 320 x 85/275mm	60°	4.80kg
CRO10030110	4000K	27900lm	230W	324 x 320 x 85/275mm	60°	6.70kg
CRO10030118	4000K	55800lm	450W	324 x 628 x 85/275mm	60°	13.40kg





### HELP FIXE - luminaire LED encastré blanc rond UGR<19 - 10W

**Installation :** halls d'entrée, salles d'eau selon les zones, couloirs intérieurs, zones résidentielles, éclairage d'accentuation, etc.

**Caractéristiques spécifiques :** refroidisseur passif, ellipse de MacAdam < 3 SDCM.

**Option :** dimmable.

Référence	T° de couleur	Flux	Puissance	Découpe	Colerette	Optique	Hauteur
CIN44003-1	3000K	945lm	10W	Ø 70mm	Ø 80mm	36°	52mm
CIN44004-1	4000K	1050lm	10W	Ø 70mm	Ø 80mm	36°	52mm



### SAFRAN - spot track light sur rail

**Installation :** pose en intérieur.

**Caractéristiques spécifiques :** fixation sur rail 3 allumages sans driver - Alim 220V. - Rails et accessoires sur demande. Dimmable triac.

**Matériaux :** Corps aluminium.

T° de couleur	Flux	Puissance	Optique
2700/3000/4000K	3000lm	30W	20/30/40/60°
2700/3000/4000K	4000lm	40W	20/30/40/60°



### HELP ORIENTABLE - luminaire LED blanc rond UGR<19-10W

**Installation :** halls d'entrée, salles d'eau selon les zones, couloirs intérieurs, zones résidentielles, éclairage d'accentuation, etc.

**Caractéristiques spécifiques :** refroidisseur passif, ellipse de MacAdam < 3 SDCM.

**Option :** dimmable.

Référence	T° de couleur	Flux	Puissance	Découpe	Colerette	Optique	Hauteur
CIN44005-1	3000K	676lm	10W	Ø 84mm	Ø 90mm	36°	52mm
CIN44006-1	4000K	805lm	10W	Ø 84mm	Ø 90mm	36°	52mm



### RAINBOW - luminaire LED encastré rond UGR16 -10/20W

**Installation :** Environnement intérieur ou extérieur. Dans les circulations, etc.

**Caractéristiques spécifiques :** Finition standard optique noire. Autres finitions possibles en option (blanc, doré, alu brossé, chromé, etc.). Alimentation DALI ou TRIAC en option. Optique noire.

**Matériaux :** Corps en aluminium.

Référence	T° de couleur	Flux	Puissance	Diamètre	Découpe.	Optique
CRO10021412	3000K	1100lm	10W	100mm	Ø 90mm	45°
CRO10021413	4000K	1100lm	10W	100mm	Ø 90mm	45°
CRO10021414	3000K	2200lm	20W	140mm	Ø 130mm	45°
CRO10021415	4000K	2200lm	20W	140mm	Ø 130mm	45°



**Spot track light sur rail  
Track light sur rail  
3 allumages.**

Projecteur sur rail sans driver pour un design épuré et une parfaite intégration sur une installation d'éclairage.



## HOP - luminaire LED encastré rond -15/24W

**Installation :** idéal pour l'éclairage général d'ambiance.  
**Caractéristiques spécifiques :** Sortie de lumière diffuse. Extrêmement léger et maniable, raccordement au secteur avec bornes à vis. Corps thermiquement conducteur. Fixation facile par ressorts pour pose sur faux plafonds.

Référence	T° de couleur	Flux	Puissance	Découpe	Diamètre	Hauteur
CIN45044.1	4000K	1400lm	15W	Ø 120mm	Ø 150mm	60mm
CIN45054.1	4000K	2200lm	24W	Ø 200mm	Ø 230mm	60mm



## TERTIA - encastré LED UGR<19 - 15/18/25W

**Installation :** adapté aux espaces tertiaires.  
**Caractéristiques spécifiques :** très bon confort visuel grâce à un diffuseur micro-prismatique en polycarbonate. Equipé d'un switch permettant le changement de température de couleur 3000-4000-5700K. **Options :** dimmable. Finition noire.  
**Matériaux :** corps en fonte d'aluminium.

Référence	T° de couleur	Flux	Puissance	Découpe	Diamètre
CINLITEDTER15-004	3000-4000-5700 K	1290/1400/1300lm	15W	Ø 160mm	Ø 190mm
CINLITEDTER18-004	3000-4000-5700 K	1600/1800/1700lm	18W	Ø 200mm	Ø 228mm
CINLITEDTER25-004	3000-4000-5700 K	2100/2450/2250lm	25W	Ø 200mm	Ø 228mm



## BOBO - encastré basse luminaire LED UGR<19 - 9/14W

**Installation :** downlight haut de gamme destiné aux magasins, espaces commerciaux, bureaux, hôtels, etc.  
**Caractéristiques spécifiques :** haut de gamme doté d'une collerette extra fine - réflecteur en retrait. Angle 40°. Livré avec un driver gradation de phase.  
**Options :** finition noire.  
**Matériaux :** corps et réflecteur en fonte d'aluminium.

Référence	T° de couleur	Flux	Puissance	Découpe	Dimension	Optique
CINLITDBOBO-9WW	3000K	880lm	9W	Ø75mm	Ø85mm	40°
CINLITDBOBO-9	4000K	880m	9W	Ø75mm	Ø85mm	40°
CINLITDBOBO-14WW	3000K	1059lm	14W	Ø100mm	Ø105mm	40°
CINLITDBOBO-14	4000K	1350lm	14W	Ø100mm	Ø105mm	40°

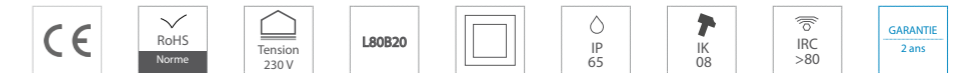


## NIKKO - réglette étanche LED - 42/52/80W

**Installation :** suspendu, plafonnier ou applique à l'aide d'étriers (inclus). Mise en cascade de 12 étanches pour le 40W et 8 étanches pour le 60W.  
**Matériaux :** corps et diffuseur en polycarbonate. Etriers de fixation inox.  
**Système optique :** diffuseur opale 120°



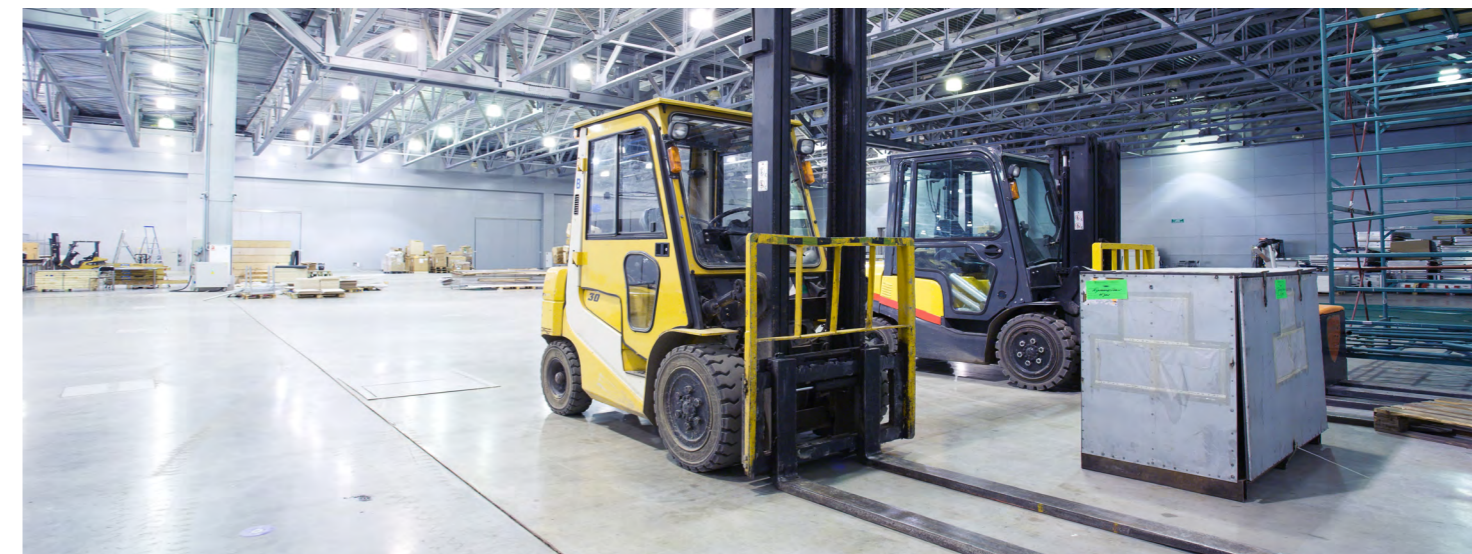
Référence	T° de couleur	Flux	Puissance	Dimensions	Optique
CIN41650.1	4000K	5000lm	42W	1200mm	120°
CIN41660.1	4000K	6000lm	52W	1500mm	120°
CIN41611.1	4000K	11000lm	80W	1500mm	120°



## SOLEM - gamelle LED - 100/150/200W

**Installation :** gamelle industrielle pour les éclairages de grande surface.  
**Matériaux :** Corps fonte aluminium.  
**Options :** détecteur possible.

Référence	T° de couleur	Flux	Puissance	Dimensions	Optique
CINLITESOL100-001	4000K	13000lm	100W	Ø290mm*h180mm	90°
CINLITESOL150-001	4000K	19500lm	150W	Ø290mm*h190mm	90°
CINLITESOL200-001	4000K	26000 m	200W	Ø290mm*h190mm	90°





## PANEL 600 - panneau LED prismatique UGR<19 - 35W

**Installation :** idéal pour le remplacement des luminaires encastrés modules 600 x 600mm.  
**Caractéristiques spécifiques :** bornier de connection rapide par système jack inclus. Dif-fuseur prismatique.

**Options :** Driver DALI • Driver 0-10V • Kit cadre de fixation saillie RAL 9003 • Kit cadre de fixation encastré BA13/18, RAL 9003.

Référence	T° de couleur	Flux	Puissance	Lumens/Watt	Dimensions
42052.3	3100K	3100lm	35W	91	600 * 600mm
42053.3	4200K	3400lm	35W	97	600 * 600mm



## FROST - panel LED opal UGR<19 - 36W

**Installation :** idéal pour le remplacement des luminaires encastrés modules 600 x 600mm.  
**Caractéristiques spécifiques :** Bornier de connection rapide par système jack inclus. Dif-fuseur opale. Filin de sécurité inclus.

**Matériaux :** corps aluminium.

Référence	T° de couleur	Flux	Puissance	Dimensions
CINLITDFRO6060-002	4000K	3600lm	36W	600 * 600mm
CINLITDFRO6060-001	3000K	3240lm	36W	600 * 600mm



## HILO - panel LED / lentille confort visuel, UGR<15 - 22W

**Installation :** idéal pour le remplacement des luminaires encastrés modules 600 x 600mm.  
**Caractéristiques spécifiques :** Bornier de connection rapide par système jack inclus. Filin de sécurité inclus.

**Matériaux :** corps polycarbonate lentille PMMA.

Référence	T° de couleur	Flux	Puissance	Dimensions
CINLITDHIL6060-001	3000K	3036lm	22W	600 * 600mm
CINLITDHIL6060-002	4000K	3300lm	22W	600 * 600mm



## HUBLOT LED - blanc avec ou sans détection rond -12W

**Installation :** compact et étanche, idéal pour les applications civiles, commerciales, hô-tellières et dans tous les espaces qui exigent des caractéristiques de protection contre la pénétration de poussières ou de liquides.

**Caractéristiques spécifiques :** câblage composé d'une alimentation 220/240V 50Hz, câbles en PVC HT 105°C qui ne propagent pas la flamme. Aucun risque photobiologique. Disponible avec détecteur à haute fréquence 5.8 GHz.

**Matériaux :** corps et cadre en nylon renforcé avec fibre de verre. Joint en silicone, vis in-violable. Diffuseur en polycarbonate opale, antichoc et auto-extinguible.

Référence	T° de couleur	Flux	Puissance	Diamètre	Épaisseur	Détecteur
CIN42630	4000 K	995 lm	11.3 W	Ø 265 mm	90 mm	non
CIN42640	4000 K	995 lm	12.8 W	Ø 265 mm	90 mm	oui



## HUBLOT LED - blanc avec ou sans détection rond - 24W

**Installation :** compact et étanche, idéal pour les applications civiles, commerciales, hô-tellières et dans tous les espaces qui exigent des caractéristiques de protection contre la pénétration de poussières ou de liquides.

**Caractéristiques spécifiques :** classe énergétique A. Fréquence 50 Hz. Poids 1.4 kg.

**Matériaux :** diffuseur opale en polycarbonate.

Référence	T° de couleur	Flux	Puissance	Diamètre	Épaisseur	Détecteur
CIN42620	4000 K	2300 lm	24 W	Ø 390 mm	95 mm	non
CIN42625	4000 K	2300 lm	24 W	Ø 390 mm	95 mm	oui



# 11 | Ruban LED

# Nos rubans LED équipent...



## RUBAN LED

**Installation :** Tous les rubans doivent être installés sur un profilé alu ou une base métallique. Large gamme de profilés disponible. Nous consulter.

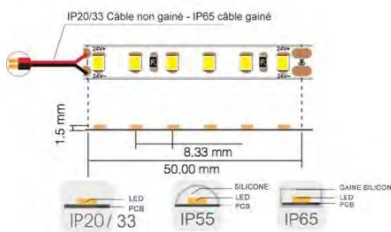
**Caractéristiques spécifiques :** Ruban coupé aux dimensions sur mesure. Câble alimentation 2m. Définition des caractéristiques de l'alimentation en fonction de la configuration de l'installation.

T° de couleur	Flux	Puissance	Nombre deLEDs/m	IP
3000K	230lm	4.8W/m	60	IP20
4000K	230lm	4.8W/m	60	IP55
6000K	230lm	4.8W/m	60	IP65
RGB	230lm	4.8W/m	60	IP68
3000K	960lm	9.6W/m	120	IP20
4000K	960lm	9.6W/m	120	IP55
6000K	960lm	9.6W/m	120	IP65
RGB	960lm	9.6W/m	120	IP68
3000K	1500lm	10W/m	120	IP20
4000K	1500lm	10W/m	120	IP55
6000K	1500lm	10W/m	120	IP65
3000K	1650lm	19.2W/m	120	IP20
4000K	1650lm	19.2W/m	120	IP55
6000K	1650lm	19.2W/m	120	IP65

### Rails et accessoires / saillie ou encastré sur demande

Profilés en aluminium. Contient une bande IP20 ou IP68 d'une largeur maximale de 18 mm. Avec un compartiment pour le logement des câbles.

Alimentation: driver 100W 100-240V 24V / spécifique pour ruban LED



## RUBAN LED - 230V direct -12W/m - 1200 lm/m

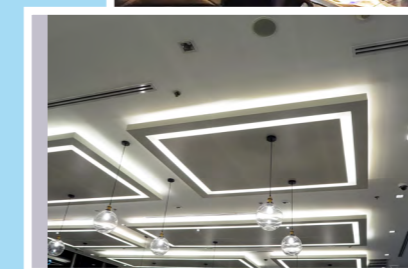
**Installation :** Souple, résistant, flexible, il s'adapte à toutes vos configurations d'espaces grâce à des accessoires complémentaires : rail, cordon de raccordement, raccord angle, clip de fixation, picot de connection, embouts.

**Caractéristiques spécifiques :** Unité de coupe de 1m. Cordon HO7RNF de 3m.

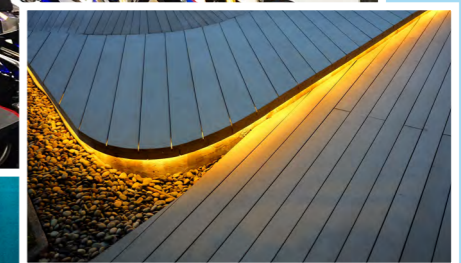
T° de couleur	10 m	25 m	50 m
3000K	RUB3000-10	RUB3000-25	RUB3000-50
4000K	RUB4000-10	RUB4000-25	RUB4000-50
6000K	RUB6000-10	RUB6000-25	RUB6000-50



# toutes vos installations. Nous donnons vie à toutes vos idées !



Ruban LED encastré dans un plafond



Mise en valeur d'une terrasse extérieure



Éclairage d'un escalier



---

# Un conseil, Un projet ? Poussez la porte de notre show-room ou contactez-nous !

Les spécialistes se l'éclairage sont là  
pour vous répondre.



2 adresses :  
29 rue Sully - 69006 Lyon  
180 route des prés Rollier - 74330 Sillingy  
☎ 04 50 24 31 14 ✉ [eclairage@euronegoce.fr](mailto:eclairage@euronegoce.fr)  
[www.cinrat.fr](http://www.cinrat.fr)