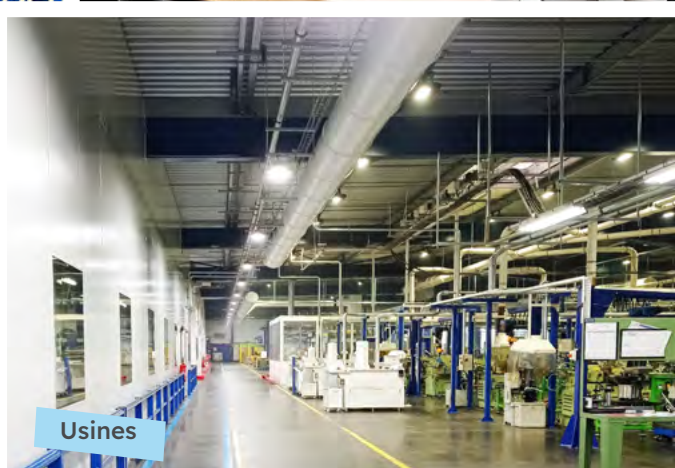
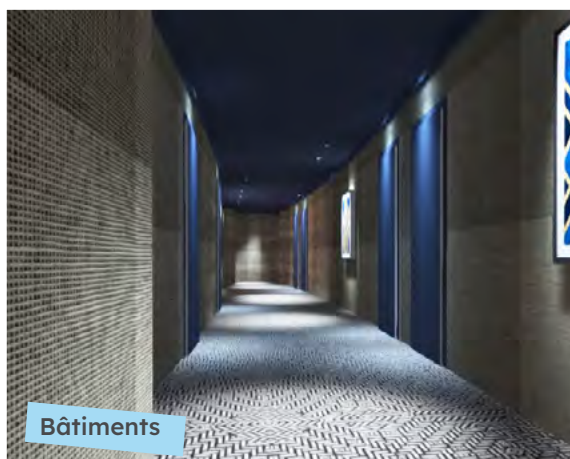


Les Essentiels Notre Sélection **2024**

www.cinrat.fr



CINTRAT ÉCLAIRAGE
Fournisseur et concepteur
d'éclairage sur-mesure pour
toutes les configurations
d'espaces

CINTRAT
ÉCLAIRAGE



SHOW-ROOM
LYON 6

Sommaire

03	Projecteurs
05	Spots
07	Downlights
08	Réglettes. Éclairage Industriel
09	Panels
10	Hublots
11	Rubans LED

Vous recherchez un matériel d'éclairage ?

Depuis plus de 45 ans, CINTRAT ECLAIRAGE fournit les installateurs en matériel d'éclairage technique, décoratif et architectural pour environnement intérieur et extérieur



CINTRAT ÉCLAIRAGE tient en stock plus d'une centaine de références standards à des prix négociés auprès de partenaires de confiance.



CINTRAT ÉCLAIRAGE procède à une étude conceptuelle et technique sur la base de votre cahier des charges.



CINTRAT ÉCLAIRAGE préconise du matériel professionnel conciliant les critères de performance, d'esthétisme, d'économie et de disponibilité.



Nos atouts

- Plus de 180 marques référencées, parmi les plus reconnues du marché de l'éclairage;
- Une collaboration étroite avec nos usines de fabrication en Europe;
- Un large panel de styles et d'ambiances, du classique au contemporain;
- Votre devis en moins de 24 heures;
- La capacité à prendre en charge l'ingénierie complète de votre projet lumière.



03 | Projecteurs



SEVILLA - projecteur LED - 50/90W

Installation : destiné à de l'éclairage extérieur.

Caractéristiques spécifiques : plage d'utilisation entre -30° + 40° . Couleur gris anthracite

Matériaux : corps aluminium moulé sous pression.

Référence	T° de couleur	Flux	Puissance	Dimensions	Optique	Poids
CINFOSN22413431-00	3000K	5200lm	50W	180*240*30mm	110°	0.6kg
CINFOSN22413531-00	3000K	9200lm	90W	240*312*37mm	110°	1.3kg



JADE - projecteur LED -100/150/200W

Installation : destiné à de l'éclairage extérieur.

Caractéristiques spécifiques : plage d'utilisation entre -30° + 40° . Couleur noire. Existe en 3000K et asymétrique.

Matériaux : corps aluminium.

Référence	T° de couleur	Flux	Puissance	Dimensions	Optique	Poids
CROJAD1004K100BL	4000K	12000lm	100W	402 x 295 x 60mm	110°	4.10kg
CROJAD1504K100BL	4000K	18000lm	150W	430 x 330 x 60mm	110°	5.40kg
CROJAD2004K120BL	4000K	24000lm	200W	470 x 360 x 60mm	110°	6.30kg



BOSTON - projecteur LED - 150/230/450W

Installation : destiné à de l'éclairage extérieur.

Caractéristiques spécifiques : Système modulaire haute performance. Alimentation 100-240Vac, 50/60Hz. Compartiment alimentation IP66. test résistance matériaux C4 (milieu salin et chlore). Grande robustesse.

Matériaux : Corps en fonte d'aluminium. Reflector polycarbonate. Couleur noire.

Options : Optique 25°, 90°, 110° ou 130° x 60°. Alimentation DALI. Existe en 3000K et 5700K.

Référence	T° de couleur	Flux	Puissance	Dimensions	Optique	Poids
CRO10030106	4000K	19000lm	150W	220 x 320 x 85/275mm	60°	4.80kg
CRO10030110	4000K	27900lm	230W	324 x 320 x 85/275mm	60°	6.70kg
CRO10030118	4000K	55800lm	450W	324 x 628 x 85/275mm	60°	13.40kg





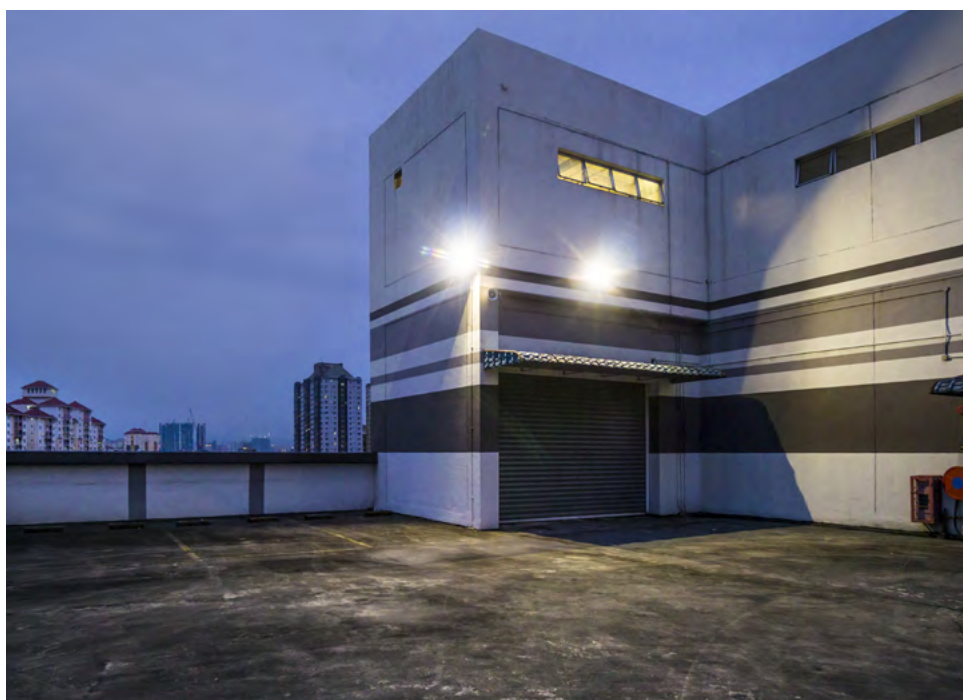
CAPRI - projecteur LED 100/150/200W

Installation : destiné à de l'éclairage extérieur

Caractéristiques spécifiques : lentilles asymétrique. Plage d'utilisation entre - 30° + 50°. Couleur noire.

Matériaux : corps aluminium moulé sous pression.

Référence	T° de couleur	Flux	Puissance	Optique	Poids
CROCR824003	3000K	13400lm	100W	asymétrique	3.2kg
CROCR824005	3000K	20100lm	150W	asymétrique	3.8kg
CROCR824007	3000K	26850lm	200W	asymétrique	5kg



05 | Spots



HELP FIXE - luminaire LED encastré blanc rond UGR<19 - 10W

Installation : halls d'entrée, salles d'eau selon les zones, couloirs intérieurs, zones résidentielles, éclairage d'accentuation, etc.

Caractéristiques spécifiques : refroidisseur passif, ellipse de MacAdam < 3 SDCM.

Option : dimmable.

Référence	T° de couleur	Flux	Puissance	Découpe	Colerette	Optique	Hauteur
CIN44003-1	3000K	945lm	10W	Ø 70mm	Ø 80mm	36°	52mm
CIN44004-1	4000K	1050lm	10W	Ø 70mm	Ø 80mm	36°	52mm



HELP ORIENTABLE - luminaire LED blanc rond UGR<19-10W

Installation : halls d'entrée, salles d'eau selon les zones, couloirs intérieurs, zones résidentielles, éclairage d'accentuation, etc.

Caractéristiques spécifiques : refroidisseur passif, ellipse de MacAdam < 3 SDCM .

Option : dimmable.

Référence	T° de couleur	Flux	Puissance	Découpe	Colerette	Optique	Hauteur
CIN44005-1	3000K	676lm	10W	Ø 84mm	Ø 90mm	36°	52mm
CIN44006-1	4000K	805lm	10W	Ø 84mm	Ø 90mm	36°	52mm



RAINBOW - luminaire LED encastré rond UGR16 -10/20W

Installation : Environnement intérieur ou extérieur. Dans les circulations, etc.

Caractéristiques spécifiques : Finition standard optique noire. Autres finitions possibles en option (blanc, doré, alu brossé, chromé, etc.). Alimentation DALI ou TRIAC en option. Optique noire.

Matériaux : Corps en aluminium.

Référence	T° de couleur	Flux	Puissance	Diamètre	Découpe.	Optique
CRO10021412	3000K	1100lm	10W	100mm	Ø 90mm	45°
CRO10021413	4000K	1100lm	10W	100mm	Ø 90mm	45°
CRO10021414	3000K	2200lm	20W	140mm	Ø 130mm	45°
CRO10021415	4000K	2200lm	20W	140mm	Ø 130mm	45°





SAFRAN - spot track light sur rail

Installation : pose en intérieur.

Caractéristiques spécifiques : fixation sur rail 3 allumages sans driver - Alim 220V. - Rails et accessoires sur demande. Dimmable triac.

Matériaux : Corps aluminium.

T° de couleur	Flux	Puissance	Optique
2700/3000/4000K	3000lm	30W	20/30/40/60°
2700/3000/4000K	4000lm	40W	20/30/40/60°



Spot track light sur rail Track light sur rail 3 allumages.

Projecteur sur rail sans driver pour un design épuré et une parfaite intégration sur une installation d'éclairage.

07 | Downlights

HOP - luminaire LED encastré rond -15/24W

Installation : idéal pour l'éclairage général d'ambiance.

Caractéristiques spécifiques : Sortie de lumière diffuse. Extrêmement léger et maniable, raccordement au secteur avec bornes à vis. Corps thermiquement conducteur. Fixation facile par ressorts pour pose sur faux plafonds.



Référence	T° de couleur	Flux	Puissance	Découpe	Diamètre	Hauteur
CIN45044.1	4000K	1400lm	15W	Ø 120mm	Ø 150mm	60mm
CIN45054.1	4000K	2200lm	24W	Ø 200mm	Ø 230mm	60mm



TERTIA - encastré LED UGR<19 - 15/18/25W

Installation : adapté aux espaces tertiaires.

Caractéristiques spécifiques : très bon confort visuel grâce à un diffuseur micro-prismatique en polycarbonate. Equipé d'un switch permettant le changement de température de couleur 3000-4000-5700K. **Options :** dimmable. Finition noire.

Matériaux : corps en fonte d'aluminium.



Référence	T° de couleur	Flux	Puissance	Découpe	Diamètre
CINLITEDTER15-004	3000-4000-5700 K	1290/1400/1300lm	15W	Ø 160mm	Ø 190mm
CINLITEDTER18-004	3000-4000-5700 K	1600/1800/1700lm	18W	Ø 200mm	Ø 228mm
CINLITEDTER25-004	3000-4000-5700 K	2100/2450/2250lm	25W	Ø 200mm	Ø 228mm



BOBO - encastré basse luminaire LED UGR<19 - 9/14W

Installation : downlight haut de gamme destiné aux magasins, espaces commerciaux, bureaux, hôtels, etc.

Caractéristiques spécifiques : haut de gamme doté d'une collerette extra fine - réflecteur en retrait. Angle 40°. Livré avec un driver gradation de phase.

Options : finition noire.

Matériaux : corps et réflecteur en fonte d'aluminium.



Référence	T° de couleur	Flux	Puissance	Découpe	Dimension	Optique
CINLITEDBOBO-9WW	3000K	880lm	9W	Ø75mm	Ø85mm	40°
CINLITEDBOBO-9	4000K	880m	9W	Ø75mm	Ø85mm	40°
CINLITEDBOBO-14WW	3000K	1059lm	14W	Ø100mm	Ø105mm	40°
CINLITEDBOBO-14	4000K	1350lm	14W	Ø100mm	Ø105mm	40°



Réglettes, éclairages industriels | 08

NIKKO - réglette étanche LED - 42/52/80W



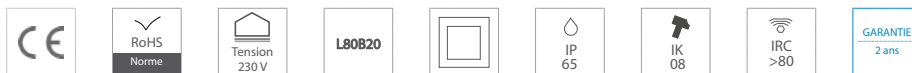
Installation : suspendu, plafonnier ou applique à l'aide d'étriers (inclus). Mise en cascade de 12 étanches pour le 40W et 8 étanches pour le 60W.

Matériaux : corps et diffuseur en polycarbonate. Etriers de fixation inox.

Système optique : diffuseur opale 120°



Référence	T° de couleur	Flux	Puissance	Dimensions	Optique
CIN41650.1	4000K	5000lm	42W	1200mm	120°
CIN41660.1	4000K	6000lm	52W	1500mm	120°
CIN41611.1	4000K	11000lm	80W	1500mm	120°



SOLEM - gamelle LED - 100/150/200W

Installation : gamelle industrielle pour les éclairages de grande surface.

Matériaux : Corps fonte aluminium.

Options : détecteur possible.



Référence	T° de couleur	Flux	Puissance	Dimensions	Optique
CINLITEDSOL100-001	4000K	13000lm	100W	Ø290mm*h180mm	90°
CINLITEDSOL150-001	4000K	19500lm	150W	Ø290mm*h190mm	90°
CINLITEDSOL200-001	4000K	26000 m	200W	Ø290mm*h190mm	90°



09 | Panels



PANEL 600 - panneau LED prismatique UGR<19 - 35W

Installation : idéal pour le remplacement des luminaires encastrés modules 600 x 600mm.
Caractéristiques spécifiques : bornier de connection rapide par système jack inclus. Dif-fuseur prismatique.

Options : 3000K. Driver DALI • Driver 0-10V • Kit cadre de fixation saillie RAL 9003 • Kit cadre de fixation encastré BA13/18, RAL 9003.

Référence	T° de couleur	Flux	Puissance	Lumens/Watt	Dimensions
42059	4000K	3700lm	35W	100	600 * 600mm

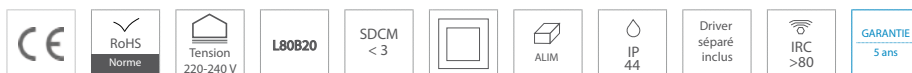


FROST - panel LED opal UGR<19 - 36W

Installation : idéal pour le remplacement des luminaires encastrés modules 600 x 600mm.
Caractéristiques spécifiques : Bornier de connection rapide par système jack inclus. Dif-fuseur opale. Filin de sécurité inclus.

Matériaux : corps aluminium.

Référence	T° de couleur	Flux	Puissance	Dimensions
CINLITDFRO6060-002	4000K	3600lm	36W	600 * 600mm
CINLITDFRO6060-001	3000K	3240lm	36W	600 * 600mm

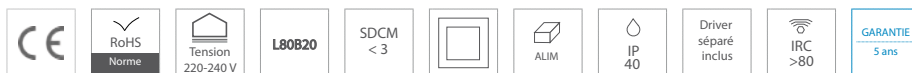


HILO - panel LED / lentille confort visuel, UGR<15 - 22W

Installation : idéal pour le remplacement des luminaires encastrés modules 600 x 600mm.
Caractéristiques spécifiques : Bornier de connection rapide par système jack inclus. Filin de sécurité inclus.

Matériaux : corps polycarbonate lentille PMMA.

Référence	T° de couleur	Flux	Puissance	Dimensions
CINLITDHIL6060-001	3000K	3036lm	22W	600 * 600mm
CINLITDHIL6060-002	4000K	3300lm	22W	600 * 600mm



HUBLLOT LED - blanc avec ou sans détection rond -12W



Installation : compact et étanche, idéal pour les applications civiles, commerciales, hôtelières et dans tous les espaces qui exigent des caractéristiques de protection contre la pénétration de poussières ou de liquides.

Caractéristiques spécifiques : câblage composé d'une alimentation 220/240V 50Hz, câbles en PVC HT 105°C qui ne propagent pas la flamme. Aucun risque photobiologique. Disponible avec détecteur à haute fréquence 5.8 GHz.

Matériaux : corps et cadre en nylon renforcé avec fibre de verre. Joint en silicone, vis inviolable. Diffuseur en polycarbonate opale, antichoc et auto-extinguible.

Référence	T° de couleur	Flux	Puissance	Diamètre	Épaisseur	Détecteur
CIN42630	4000 K	995 lm	11.3 W	Ø 265 mm	90 mm	non
CIN42640	4000 K	995 lm	12.8 W	Ø 265 mm	90 mm	oui



HUBLLOT LED - blanc avec ou sans détection rond - 24W



Installation : compact et étanche, idéal pour les applications civiles, commerciales, hôtelières et dans tous les espaces qui exigent des caractéristiques de protection contre la pénétration de poussières ou de liquides.

Caractéristiques spécifiques : classe énergétique A. Fréquence 50 Hz. Poids 1.4 kg.

Matériaux : diffuseur opale en polycarbonate.

Référence	T° de couleur	Flux	Puissance	Diamètre	Épaisseur	Détecteur
CIN42620	4000 K	2300 lm	24 W	Ø 390 mm	95 mm	non
CIN42625	4000 K	2300 lm	24 W	Ø 390 mm	95 mm	oui



11 | Ruban LED

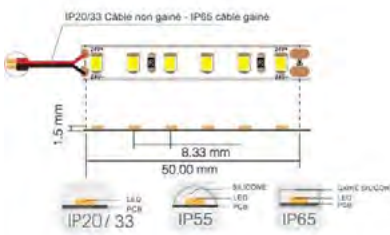


RUBAN LED

Installation : Tous les rubans doivent être installés sur un profilé alu ou une base métallique. Large gamme de profilés disponible. Nous consulter.

Caractéristiques spécifiques : Ruban coupé aux dimensions sur mesure. Câble alimentation 2m. Définition des caractéristiques de l'alimentation en fonction de la configuration de l'installation.

T° de couleur	Flux	Puissance	Nombre deLEDs/m	IP
3000K	230lm	4.8W/m	60	IP20
4000K	230lm	4.8W/m	60	IP55
6000K	230lm	4.8W/m	60	IP65
RGB	230lm	4.8W/m	60	IP68
3000K	960lm	9.6W/m	120	IP20
4000K	960lm	9.6W/m	120	IP55
6000K	960lm	9.6W/m	120	IP65
RGB	960lm	9.6W/m	120	IP68
3000K	1500lm	10W/m	120	IP20
4000K	1500lm	10W/m	120	IP55
6000K	1500lm	10W/m	120	IP65
3000K	1650lm	19.2W/m	120	IP20
4000K	1650lm	19.2W/m	120	IP55
6000K	1650lm	19.2W/m	120	IP65



Rails et accessoires / saillie ou encastré sur demande



Profilés en aluminium. Contient une bande IP20 ou IP68 d'une largeur maximale de 18 mm. Avec un compartiment pour le logement des câbles.

Alimentation: driver 100W 100-240V 24V / spécifique pour ruban LED



RUBAN LED - 230V direct -12W/m - 1200 lm/m

Installation : Souple, résistant, flexible, il s'adapte à toutes vos configurations d'espaces grâce à des accessoires complémentaires : rail, cordon de raccordement, raccord angle, clip de fixation, picot de connection, embouts.

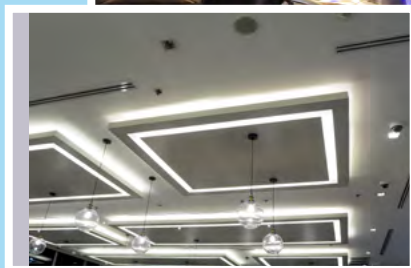
Caractéristiques spécifiques : Unité de coupe de 1m. Cordon HO7RNF de 3m.

T° de couleur	10 m	25 m	50 m
3000K	RUB3000-10	RUB3000-25	RUB3000-50
4000K	RUB4000-10	RUB4000-25	RUB4000-50
6000K	RUB6000-10	RUB6000-25	RUB6000-50

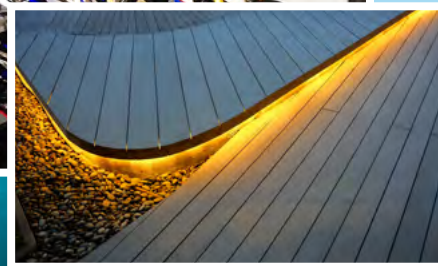


Nos rubans LED équipent..

toutes vos installations.
Nous donnons vie à toutes
vos idées !



Ruban LED encastré dans un plafond



Mise en valeur d'une terrasse extérieure



Éclairage d'un escalier

Un conseil, Un projet ? Poussez la porte de notre show-room ou contactez-nous !

Les spécialistes de l'éclairage sont là
pour vous répondre.



2 adresses :
29 rue Sully - 69006 Lyon
180 route des prés Rollier - 74330 Sillingy
☎ 04 50 24 31 14 ✉ eclairage@euronegoce.fr
www.cinrat.fr